



české teplo

## Reference – typová měření

### Měření termovizní kamerou

Společnost České teplo s.r.o. rozšířilo portfolio nabízených služeb o termovizní měření. V rámci termovizního měření prověříme tepelně-technický stav sledovaného objektu (budovy, technologická zařízení atd.) a následně vypracujeme odborný posudek s podrobnou analýzou zjištěných závad a opatření vedoucí k nápravě nedostatků. Poptávky a další informace k měření na emailu: [office@cesketeplo.cz](mailto:office@cesketeplo.cz)

magazín Metro rádce - březen 2014 Energie:

metro rádce energie

TEXT: METRO FOTO: PROFIMEDIA.CZ

### Jak neplýtvat energií

Každý z nás chce jistě zabránit zbytečnému plýtvání peněz za energie. Jedním z nejjednodušších způsobů, jak tomu předejít, je ověřit si skutečný tepelně-technický stav budovy.

Pro tyto účely slouží termokamery, moderní měřicí přístroje, které měří povrchovou teplotu sledovaných objektů pomocí speciálního senzoru infračerveného záření. Výsledkem měření jsou termografické snímky (tzv. termogramy) zobrazující povrchové rozložení teplot. Pomocí termogramů lze odhalit, kudy uniká teplo. A jaké jsou nejčastější příčiny úniku? Netěsnící okna, dveře, obvodové zdi a střeška. Nejvýznamnější podíl na energetické ztrátě mají okna, je to až 40 procent. Často se lze setkat, zvláště u starších oken, se špatnou izolací mezi rámem a okenní-

mi křídly. Dalším významným zdrojem úniku tepla jsou obvodové zdi. Obvykle se uvádí únik tepla 25 až 30 procent. Tento podíl významně klesá se zateplením budovy. V neposlední řadě je zdrojem ztrát střeška, zde musíme počítat se ztrátami kolem 15 až 20 procent.

#### Jak správně postupovat?

Vzhledem k tomu, že termografie je poměrně složitá věda a termokamery jsou drahá zařízení (řádově statisíce), je nejjednodušší objednat si termografické měření u specializovaných firem vybavených touto technikou. Jednou z nich je společnost České teplo, za-



bývající se především oblastí tepelné energetiky. Správný výběr firmy je velice důležitý. Na trhu se lze setkat s řadou firem, které pouze prodají zákazníkovi několik termogramů a neprovedou odborný výklad s doporučeními pro odstranění zjištěných závad.

Naopak společnost České teplo zajistí pro zákazníky kompletní termografické měření s následnou podrobnou analýzou zjištěných závad a doporučeními k jejich odstranění. Jako navazující službu nabízí společ-

nost i samotné technické řešení a provedení doporučených opatření v vedoucích k vytoženým energetickým úsporám. Zkrátka společnost České teplo často pokračuje u zákazníka tam, kde ostatní již končí, a nabízí to důležité, a to jak s výsledky měření termovizí vlastně pracovat. ☺

Plánujete zateplení domu nebo bylo zateplení vašeho objektu již realizováno? Rádi byste znali **skutečné ztráty či úspory** před nebo po realizaci? **Pozor! Instalaci termostatických ventilů není ještě zcela vyhráno ...**

#### Nabízíme Vám

- měření termovizní kamerou
- vypracování analýzy aktuálního stavu
- vypracování návrhu opatření pro získání očekávaných úspor
- sjednání nových limitů energií od Vašeho dodavatele s ohledem na provedená úsporná opatření



Tato služba je určena pro **vlastníky rodinných a činžovních domů a bytová družstva**. Možnost využití termovizní kamery i pro účely analýzy stavu solárních panelů.



české teplo

**Měření termovizní kamerou již od 1.990 Kč.** Proč platit za energii, která Vám tak snadno uniká?

České teplo s.r.o. | Klapkova 731/34 \* Praha 8 - Kobylisy \* 182 00  
Telefon: +420 222 746 222 | E-mail: [office@cesketeplo.cz](mailto:office@cesketeplo.cz)  
[www.cesketeplo.cz](http://www.cesketeplo.cz)



České teplo s.r.o.  
generální partner projektu  
Pomozte dětem!

České teplo s.r.o. | Klapkova 731/34 | 182 00 Praha 8 – Kobylisy | IČ: 250 55 925 | DIČ: CZ 250 55 925 | OR: Městský soud v Praze, oddíl C, vložka 45821

telefon: +420 222 746 222 | fax: +420 284 689 669 | e-mail: [office@cesketeplo.cz](mailto:office@cesketeplo.cz) | [www.cesketeplo.cz](http://www.cesketeplo.cz)

Certifikace dle ISO 9001 | ISO 14001 | OHSAS 18001

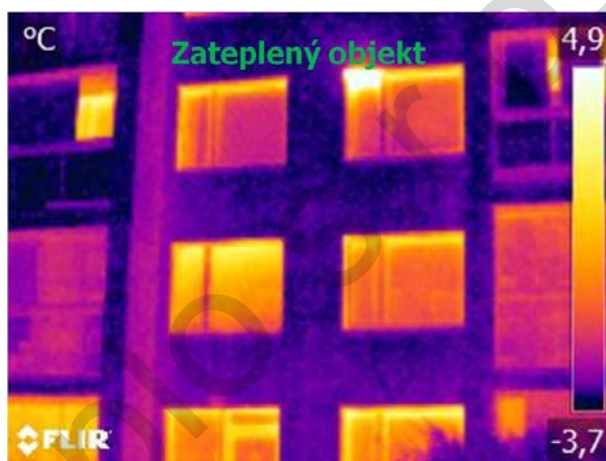


# české teplo

## Měření bytových domů SVJKovanecká 2115-2116, Praha 9 - Libeň

Začátkem roku 2014 bylo provedeno termovizní měření následná studie úniků tepla vč. kalkulace úspor za účelem posouzení kvality provedení zateplovacího systému a výměny oken.

Foto:



České teplo s.r.o.  
generální partner projektu  
Pomozte dětem!

České teplo s.r.o. | Klapkova 731/34 | 182 00 Praha 8 – Kobylisy | IČ: 250 55 925 | DIČ: CZ 250 55 925 | OR: Městský soud v Praze, oddíl C, vložka 45821

telefon: +420 222 746 222 | fax: +420 284 689 669 | e-mail: [office@cesketeplo.cz](mailto:office@cesketeplo.cz) | [www.cesketeplo.cz](http://www.cesketeplo.cz)

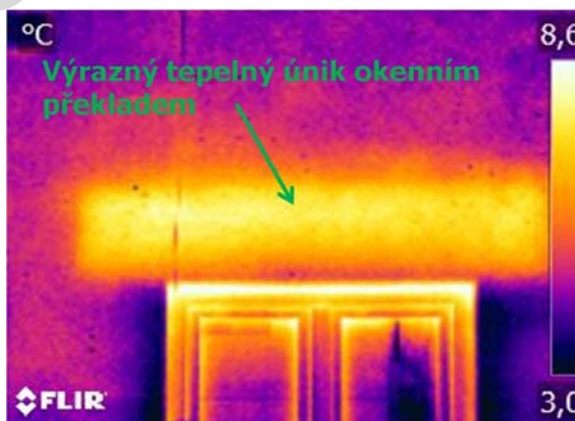
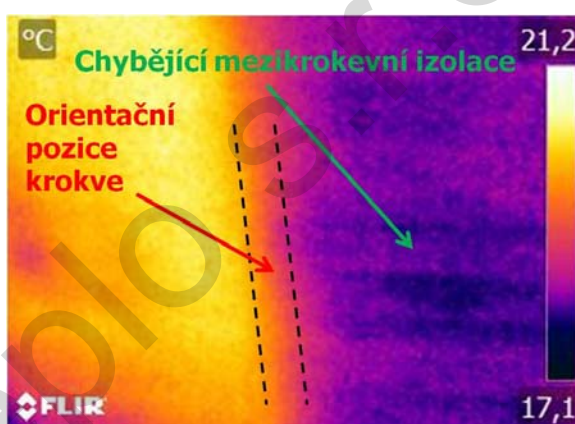
Certifikace dle ISO 9001 | ISO 14001 | OHSAS 18001



## Měření pomocí termovizní kamery na rodinném domě v Berouně

V zimních měsících 2014 provedli naši pracovníci na objednávku termovizní diagnostiku podkroví a střechy před rekonstrukcí rodinného domu v Berouně. Měřením se prokázala místa absence mezikrokevní izolace.

Foto:

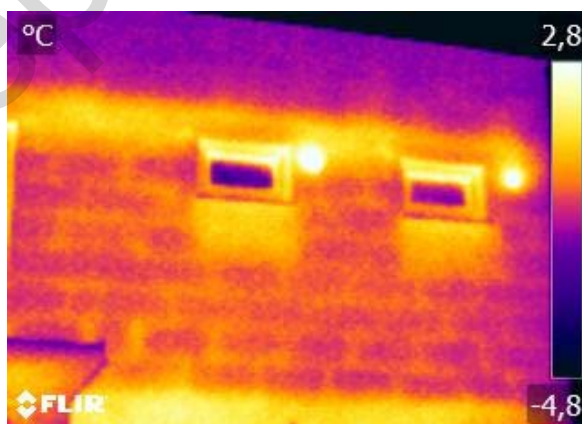
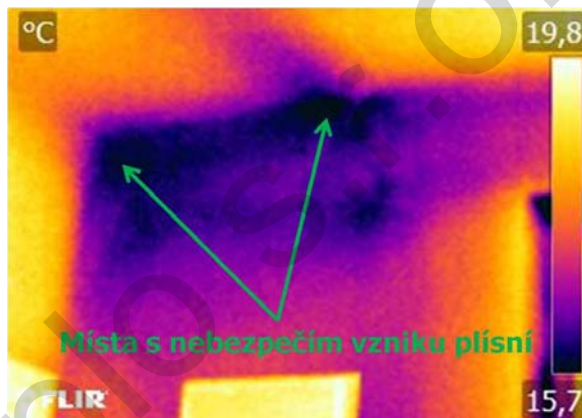
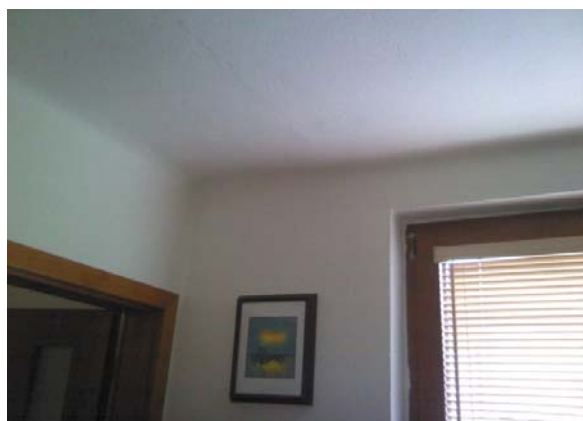




## Měření úniků tepla na rodinných domech v Praze 10 – Dubči a Úvalech u Prahy

Cílem měření bylo kvalitativní zhodnocení tepelně technického stavu rodinných domů a následné posouzení potřeby instalace zateplovacích systémů obvodových plášťů domů.

*Foto:*



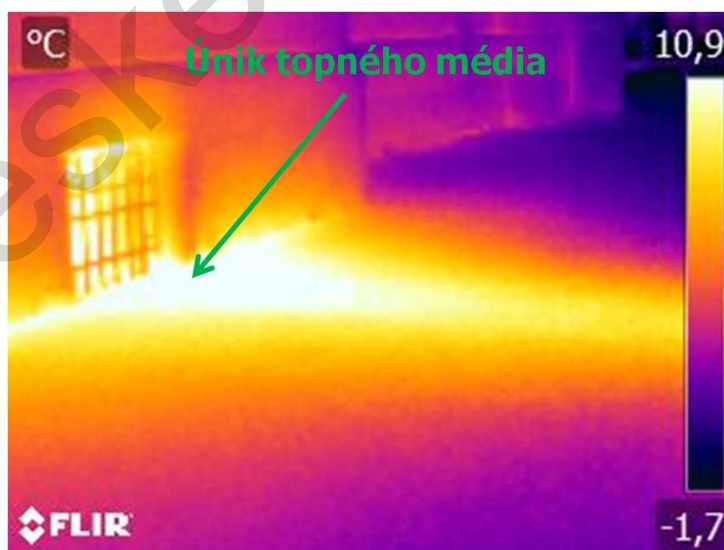


# české teplo

## Prohlídka technického stavu přípojky topného média parní výměňkové stanice ZŠ Strossmayerovo náměstí 4 v Praze s využitím termovizní kamery

V březnu 2014, na ZŠ Strossmayerovo náměstí 4 v Praze 7, byla provedena kontrola technického stavu parní výměňkové stanice včetně přípojky. Měřením se prokázal únik topného média v místě prostupu potrubí obvodovou zdí a narušení statiky budovy.

Foto:



České teplo s.r.o.  
generální partner projektu  
Pomozte dětem!

České teplo s.r.o. | Klapkova 731/34 | 182 00 Praha 8 – Kobylisy | IČ: 250 55 925 | DIČ: CZ 250 55 925 | OR: Městský soud v Praze, oddíl C, vložka 45821

telefon: +420 222 746 222 | fax: +420 284 689 669 | e-mail: [office@cesketeplo.cz](mailto:office@cesketeplo.cz) | [www.cesketeplo.cz](http://www.cesketeplo.cz)

Certifikace dle ISO 9001 | ISO 14001 | OHSAS 18001

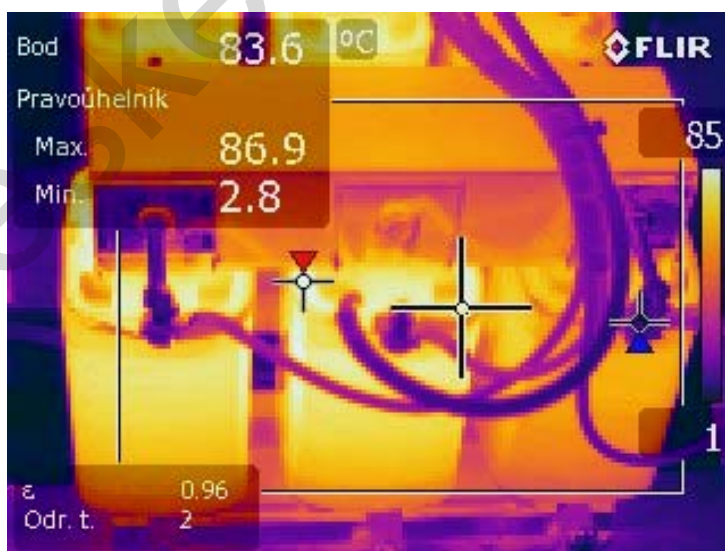


# české teplo

## Kontrola oteplení tlumivky dekompenzačního rozvaděče v obytném souboru Šafránka v Praze

V letním období roku 2013 pracovníci společnosti České teplo s.r.o. prověřili termovizní kamerou rozložení a velikost teplotního pole tlumivky dekompenzačního rozvaděče v obytném souboru Šafránka v Praze.

Foto:



České teplo s.r.o.  
generální partner projektu  
Pomozte dětem!

České teplo s.r.o. | Klapkova 731/34 | 182 00 Praha 8 – Kobylisy | IČ: 250 55 925 | DIČ: CZ 250 55 925 | OR: Městský soud v Praze, oddíl C, vložka 45821

telefon: +420 222 746 222 | fax: +420 284 689 669 | e-mail: [office@cesketeplo.cz](mailto:office@cesketeplo.cz) | [www.cesketeplo.cz](http://www.cesketeplo.cz)

Certifikace dle ISO 9001 | ISO 14001 | OHSAS 18001

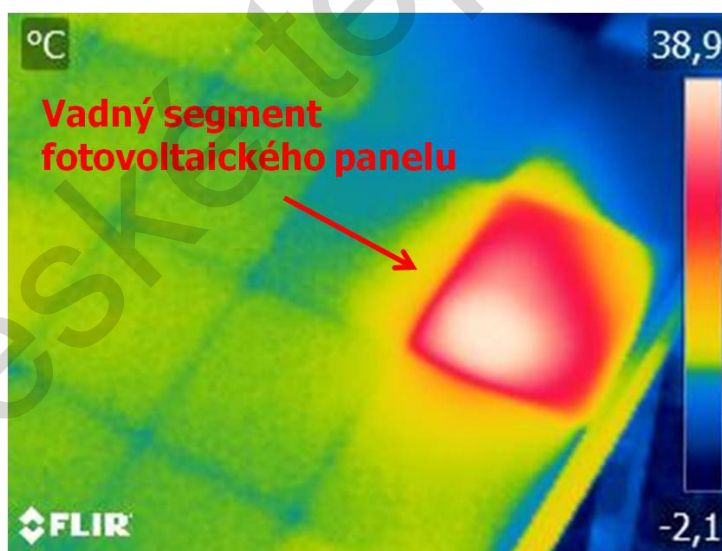


# české teplo

## Termovizní inspekce fotovoltaických panelů– Mikrobiologický ústav AV ČR

Na budově Mikrobiologického ústavu AV v Praze 4 – Krči byla provedena termovizní analýza fotovoltaických panelů, za účelem vytipování vadných segmentů těchto panelů.

Foto:



České teplo s.r.o.  
generální partner projektu  
Pomozte dětem!

České teplo s.r.o. | Klapkova 731/34 | 182 00 Praha 8 – Kobylisy | IČ: 250 55 925 | DIČ: CZ 250 55 925 | OR: Městský soud v Praze, oddíl C, vložka 45821

telefon: +420 222 746 222 | fax: +420 284 689 669 | e-mail: [office@cesketeplo.cz](mailto:office@cesketeplo.cz) | [www.cesketeplo.cz](http://www.cesketeplo.cz)

Certifikace dle ISO 9001 | ISO 14001 | OHSAS 18001



# české teplo

**Termovizní diagnostika připojení transformátoru v areálu depa Vršovice Dopravního podniku hl. m. Prahy, a.s.**

V rámci výměny areálového transformátoru byla uskutečněna termovizní diagnostika samotného transformátoru včetně jeho připojení.

Foto:



České teplo s.r.o.  
generální partner projektu  
Pomozte dětem!

České teplo s.r.o. | Klapkova 731/34 | 182 00 Praha 8 – Kobylisy | IČ: 250 55 925 | DIČ: CZ 250 55 925 | OR: Městský soud v Praze, oddíl C, vložka 45821

telefon: +420 222 746 222 | fax: +420 284 689 669 | e-mail: [office@cesketeplo.cz](mailto:office@cesketeplo.cz) | [www.cesketeplo.cz](http://www.cesketeplo.cz)

Certifikace dle ISO 9001 | ISO 14001 | OHSAS 18001